

- 1
- 2
- 3
- 4
- 5
- 6
- 7
- 8
- 9
- 10
- 11
- 12
- 13
- 14
- 15
- 16
- 17
- 18
- 19

**MATERIALE**

Acciaio INOX AISI 316 / AISI 316Ti.  
Controllato ad ultrasuoni.

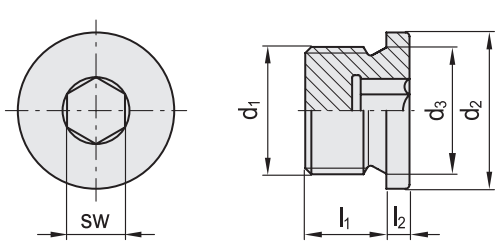
**ESECUZIONI STANDARD**

- **DIN 908-A4-A**: senza guarnizione.
- **DIN 908-A4-AC**: con guarnizione piana in rame (DIN 7603).
- **DIN 908-A4-AA**: con guarnizione piana in alluminio (DIN 7603).
- **DIN 908-A4-AN**: con guarnizione piana in acciaio INOX (DIN 7603).

**CARATTERISTICHE E APPLICAZIONI**

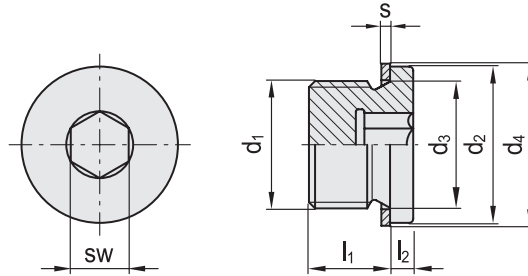
Le guarnizioni di tenuta in metallo, rame o alluminio, permettono l'impiego dei tappi di chiusura DIN 908 anche su applicazioni ad alte temperature.

Non consigliabile l'impiego quando è previsto un frequente avvvitamento/svitamento del tappo, per la possibilità di deformazioni della guarnizione metallica.



**DIN 908-A4-A**

Codice	Descrizione	d1	d2 h14	d3	l1 ±0.2	l2 +0.5	sw	⚖️
GN.90720	DIN 908-A4-M8X1-A	M 8 x 1	12	8.3	8	3	4	5
GN.90725	DIN 908-A4-M10X1-A	M 10 x 1	14	10.3	8	3	5	7
GN.90704	DIN 908-A4-M12X1,5-A	M 12 x 1.5	17	12.3	12	3	6	12
GN.90705	DIN 908-A4-M14X1,5-A	M 14 x 1.5	19	14.3	12	3	6	17
GN.90709	DIN 908-A4-M16X1,5-A	M 16 x 1.5	21	16.3	12	3	8	22
GN.90710	DIN 908-A4-M18X1,5-A	M 18 x 1.5	23	18.3	12	4	8	31
GN.90714	DIN 908-A4-M20X1,5-A	M 20 x 1.5	25	20.3	14	4	10	40
GN.90715	DIN 908-A4-M22X1,5-A	M 22 x 1.5	27	22.3	14	4	10	48
GN.90719	DIN 908-A4-M24X1,5-A	M 24 x 1.5	29	24.3	14	4	12	56
GN.90804	DIN 908-A4-G1/8-A	G 1/8	14	10	8	3	5	7
GN.90800	DIN 908-A4-G1/4-A	G 1/4	18	13.4	12	3	6	14
GN.90815	DIN 908-A4-G3/8-A	G 3/8	22	17	12	3	8	24
GN.90799	DIN 908-A4-G1/2-A	G 1/2	26	21.3	14	4	10	43
GN.90814	DIN 908-A4-G3/4-A	G 3/4	32	26.7	16	4	12	77
GN.90810	DIN 908-A4-G1-A	G 1	39	33.5	16	5	17	124
GN.90809	DIN 908-A4-G1 1/4-A	G 1 1/4	49	42.2	16	5	22	177
GN.90805	DIN 908-A4-G1 1/2-A	G 1 1/2	55	48.1	16	5	24	245



DIN 908-A4-AC

Codice	Descrizione	d1	d2 h14	d3	d4	l1 ±0.2	l2 +0.5	s	sw	⚖
GN.90870	DIN 908-A4-M8X1-AC	M 8 x 1	12	8.3	11.5	8	3	1	4	5
GN.90846	DIN 908-A4-M10X1-AC	M 10 x 1	14	10.3	13.5	8	3	1	5	7
GN.90849	DIN 908-A4-M12X1,5-AC	M 12 x 1.5	17	12.3	16	12	3	1.5	6	12
GN.90852	DIN 908-A4-M14X1,5-AC	M 14 x 1.5	19	14.3	18	12	3	1.5	6	17
GN.90855	DIN 908-A4-M16X1,5-AC	M 16 x 1.5	21	16.3	20	12	3	1.5	8	22
GN.90858	DIN 908-A4-M18X1,5-AC	M 18 x 1.5	23	18.3	22	12	4	1.5	8	31
GN.90861	DIN 908-A4-M20X1,5-AC	M 20 x 1.5	25	20.3	24	14	4	1.5	10	40
GN.90864	DIN 908-A4-M22X1,5-AC	M 22 x 1.5	27	22.3	27	14	4	1.5	10	48
GN.90867	DIN 908-A4-M24X1,5-AC	M 24 x 1.5	29	24.3	29	14	4	2	12	56
GN.90828	DIN 908-A4-G1/8-AC	G 1/8	14	10	13.5	8	3	1	5	7
GN.90825	DIN 908-A4-G1/4-AC	G 1/4	18	13.4	18	12	3	1.5	6	14
GN.90843	DIN 908-A4-G3/8-AC	G 3/8	22	17	21	12	3	1.5	8	24
GN.90822	DIN 908-A4-G1/2-AC	G 1/2	26	21.3	26	14	4	1.5	10	43
GN.90840	DIN 908-A4-G3/4-AC	G 3/4	32	26.7	32	16	4	2	12	77
GN.90837	DIN 908-A4-G1-AC	G 1	39	33.5	39	16	5	2	17	124
GN.90834	DIN 908-A4-G1 1/4-AC	G 1 1/4	49	42.2	49	16	5	2	22	177
GN.90831	DIN 908-A4-G1 1/2-AC	G 1 1/2	55	48.1	55	16	5	2	24	245



DIN 908-A4-AA

Codice	Descrizione	d1	d2 h14	d3	d4	l1 ±0.2	l2 +0.5	s	sw	⚖
GN.90869	DIN 908-A4-M8X1-AA	M 8 x 1	12	8.3	11.5	8	3	1	4	5
GN.90845	DIN 908-A4-M10X1-AA	M 10 x 1	14	10.3	13.5	8	3	1	5	7
GN.90848	DIN 908-A4-M12X1,5-AA	M 12 x 1.5	17	12.3	16	12	3	1.5	6	12
GN.90851	DIN 908-A4-M14X1,5-AA	M 14 x 1.5	19	14.3	18	12	3	1.5	6	17
GN.90854	DIN 908-A4-M16X1,5-AA	M 16 x 1.5	21	16.3	20	12	3	1.5	8	22
GN.90857	DIN 908-A4-M18X1,5-AA	M 18 x 1.5	23	18.3	22	12	4	1.5	8	31
GN.90860	DIN 908-A4-M20X1,5-AA	M 20 x 1.5	25	20.3	24	14	4	1.5	10	40
GN.90863	DIN 908-A4-M22X1,5-AA	M 22 x 1.5	27	22.3	27	14	4	1.5	10	48
GN.90866	DIN 908-A4-M24X1,5-AA	M 24 x 1.5	29	24.3	29	14	4	2	12	56
GN.90827	DIN 908-A4-G1/8-AA	G 1/8	14	10	13.5	8	3	1	5	7
GN.90824	DIN 908-A4-G1/4-AA	G 1/4	18	13.4	18	12	3	1.5	6	14
GN.90842	DIN 908-A4-G3/8-AA	G 3/8	22	17	21	12	3	1.5	8	24
GN.90821	DIN 908-A4-G1/2-AA	G 1/2	26	21.3	26	14	4	1.5	10	43
GN.90839	DIN 908-A4-G3/4-AA	G 3/4	32	26.7	32	16	4	2	12	77
GN.90836	DIN 908-A4-G1-AA	G 1	39	33.5	39	16	5	2	17	124
GN.90833	DIN 908-A4-G1 1/4-AA	G 1 1/4	49	42.2	49	16	5	2	22	177
GN.90830	DIN 908-A4-G1 1/2-AA	G 1 1/2	55	48.1	55	16	5	2	24	245



DIN 908-A4-AN

Codice	Descrizione	d1	d2 h14	d3	d4	l1 ±0.2	l2 +0.5	s	sw	⚖
GN.90871	DIN 908-A4-M8X1-AN	M 8 x 1	12	8.3	11.5	8	3	1	4	5
GN.90847	DIN 908-A4-M10X1-AN	M 10 x 1	14	10.3	13.5	8	3	1	5	7
GN.90850	DIN 908-A4-M12X1,5-AN	M 12 x 1.5	17	12.3	16	12	3	1.5	6	12
GN.90853	DIN 908-A4-M14X1,5-AN	M 14 x 1.5	19	14.3	18	12	3	1.5	6	17
GN.90856	DIN 908-A4-M16X1,5-AN	M 16 x 1.5	21	16.3	20	12	3	1.5	8	22
GN.90859	DIN 908-A4-M18X1,5-AN	M 18 x 1.5	23	18.3	22	12	4	1.5	8	31
GN.90862	DIN 908-A4-M20X1,5-AN	M 20 x 1.5	25	20.3	24	14	4	1.5	10	40
GN.90865	DIN 908-A4-M22X1,5-AN	M 22 x 1.5	27	22.3	27	14	4	1.5	10	48
GN.90868	DIN 908-A4-M24X1,5-AN	M 24 x 1.5	29	24.3	29	14	4	2	12	56
GN.90829	DIN 908-A4-G1/8-AN	G 1/8	14	10	13.5	8	3	1	5	7
GN.90826	DIN 908-A4-G1/4-AN	G 1/4	18	13.4	18	12	3	1.5	6	14
GN.90844	DIN 908-A4-G3/8-AN	G 3/8	22	17	21	12	3	1.5	8	24
GN.90823	DIN 908-A4-G1/2-AN	G 1/2	26	21.3	26	14	4	1.5	10	43
GN.90841	DIN 908-A4-G3/4-AN	G 3/4	32	26.7	32	16	4	2	12	77
GN.90838	DIN 908-A4-G1-AN	G 1	39	33.5	39	16	5	2	17	124
GN.90835	DIN 908-A4-G1 1/4-AN	G 1 1/4	49	42.2	49	16	5	2	22	177
GN.90832	DIN 908-A4-G1 1/2-AN	G 1 1/2	55	48.1	55	16	5	2	24	245



Accessori per oleodinamica